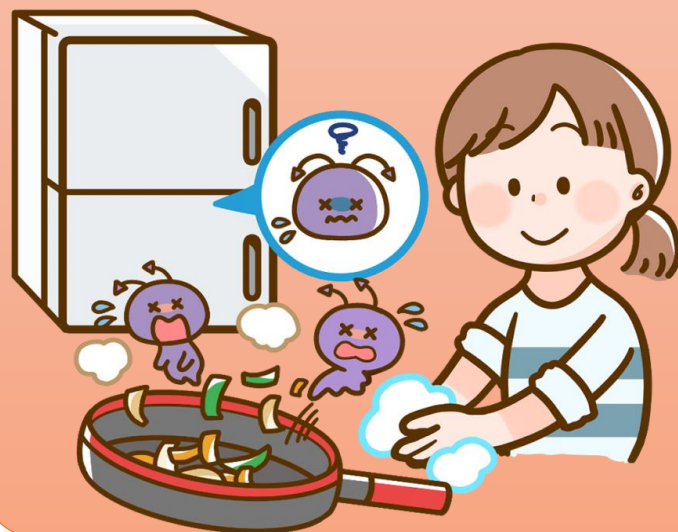


開園記念

日高博愛園は開園40年となりました！
これからも、地域に根差した信頼される施設を
目指し、職員一同心を一つに歩んでまいります。
今後ともよろしくお願いいたします。



食中毒に気をつけて!!



『夏の時期の食べ物保存方法』
この時期は細菌が増えやすいため、
調理済み・生鮮食品は常温放置を
避け、粗熱をとってから速やかに
冷蔵（5度前後が目安）または
冷凍しましょう。常温保存が可能
な食品も直射日光と高温多湿を
避けた冷暗所で密閉して保存する
ことが基本です。
栄養・水分をしっかりと摂取して、
暑い夏を乗り切りましょう！

通所リハビリでの取り組み！

園芸+リハビリ

通所リハビリでは園芸を行っています。
苗植えや水やり、草抜きを行うことで**指先の動き**、
立ち座り、**バランス機能**を養えます。
次の動きを考えることで「頭の体操」や、
「**記憶力の向上**」に繋がります。
利用者様と共に行うことで、
「**心身のリフレッシュ**」や「**意欲の向上**」に
繋げ、屋外活動や社会参加の一助になることを目的
にしています。

